

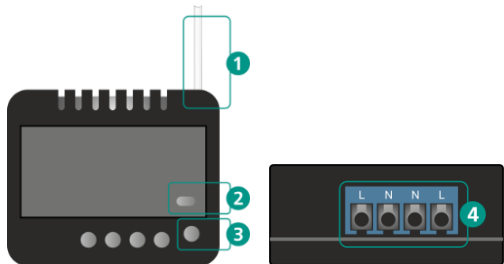
ОПИСАНИЕ

Исполнительное силовое реле радиоканальное Livi Relay (далее – устройство) предназначено для управления силовой нагрузкой, подключаемой к выходным контактам реле. Управление осуществляется по команде хаба, полученной по радиоканалу.

С помощью реле можно организовать дистанционное включение и выключение электроприборов мощностью до 3,5 кВт.

Световой индикатор (2) обеспечивает визуальный контроль режимов работы реле.

ВНЕШНИЙ ВИД



1. Антенна
2. Световой индикатор
3. Функциональная кнопка
4. Клеммная колодка

СВЯЗЫВАНИЕ С ХАБОМ

Если реле транспортировалось при температуре ниже комнатной, то перед связыванием его следует выдержать в помещении в распакованном виде не менее 4 часов.

1. Обесточьте кабель электросети и подключите его к клеммам реле (4), чтобы подать на него питание. Подключение выполните в соответствии со схемой, приведенной далее.
2. После подачи электропитания индикатор (2) известит о готовности к связыванию миганием голубым цветом в течение 60 секунд.
3. Подключите реле к хабу, нажав кнопку **+** на вкладке «Устройства» в мобильном приложении Livicom. После успешного подключения индикатор мигнет 5 раз зеленым цветом.

Внимание! Реле находится в режиме связывания 60 секунд. Если Вы не успели подключить его к хабу за этот период, то обесточьте реле на 10 секунд, затем снова подайте питание. Реле перейдет в режим связывания.

ВЫБОР МЕСТА ДЛЯ МОНТАЖА

Реле предназначено для скрытого монтажа или для установки в подрозетник.

Устройство **запрещено** устанавливать:

- на улице;
- в местах с повышенным уровнем температуры или влажности.

ОЦЕНКА КАЧЕСТВА СВЯЗИ

Выполните проверку качества связи реле с хабом в предполагаемом месте установки. Оценить качество связи можно 2 способами:

1. В мобильном приложении Livicom на экране настройки устройства.
2. С помощью индикации на реле. Для этого дважды нажмите на функциональную кнопку (3) и посмотрите на индикатор (2). Соответствие уровня связи и индикации представлено в таблице.

| | |
|--------------------------|--|
| Отличная связь | Индикатор мигает 3 раза зеленым цветом |
| Хорошая связь | Индикатор мигает 2 раза зеленым цветом |
| Удовлетворительная связь | Индикатор мигает 1 раз зеленым цветом |
| Нет связи | Индикатор мигает 4 раза красным цветом |

МЕРЫ ПРЕДОСТОРОЖНОСТИ

При монтаже и эксплуатации реле придерживайтесь общих правил электробезопасности при использовании электроприборов, а также требований нормативно-правовых актов по электробезопасности.

Категорически **запрещается** разбирать реле до его полного обесточивания.

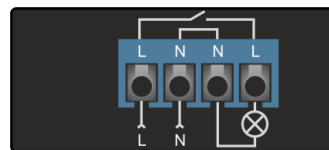
МОНТАЖ РЕЛЕ

Внимание! Монтаж реле должен выполняться только квалифицированным электриком, независимо от типа электроцепи, в которой размещается реле.

1. Обесточьте кабель, к которому будет подключаться реле.
2. Подключите кабель электросети к клеммам устройства, а затем устройство к сторонней системе, электроприбору или розетке кабелем достаточного сечения в соответствии с выбранной нагрузкой. Подключение выполните по схеме, приведенной далее.
3. При установке реле в подрозетник, выведите антенну (1) наружу и разместите под пластиковой рамкой розетки.

Чем дальше антенна будет расположена от металлических конструкций, тем меньше шанс экранирования радиосигнала. Ни в коем случае не укорачивайте антенну.

СХЕМА ПОДКЛЮЧЕНИЯ



ПРОВЕРКА РАБОТСПОСОБНОСТИ

Для проверки работоспособности реле подайте команду на включение реле из приложения Livicom. Убедитесь, что система или прибор, подключенные к выходным контактам реле, включились, индикатор (4) светится зеленым цветом и оповещение о включении реле появилось в приложении Livicom.

Затем из приложения подайте команду на выключение реле. Убедитесь, что подключенная система выключена, индикатор не светится и на смартфон поступило оповещение.

Если реле работает некорректно, то не используйте его и свяжитесь со службой технической поддержки.

ВНИМАНИЕ!

Если реле находится в состоянии "Включено", при отключении и повторном включении электроэнергии оно останется в состоянии "Включено", если в период отсутствия электроэнергии хаб продолжал работу от аккумуляторной батареи.

Если хаб также оказался обесточен, то при повторном включении электроэнергии реле перейдет в состояние "Выключено".

УДАЛЕНИЕ УСТРОЙСТВА

Отвязать реле от хаба можно 2 способами:

1. В мобильном приложении Livicom на экране настройки устройства.
2. С помощью функциональной кнопки (3) на устройстве. Для этого обесточьте устройство на 10 секунд, а затем снова подайте электропитание. Выполняйте быстрые нажатия на кнопку (3) до появления индикации связывания устройства (индикатор начнет мигать голубым цветом раз в секунду).

ТЕХНИЧЕСКИЕ ХАРАКТЕРИСТИКИ

| | |
|---|---------------------------|
| Частотный диапазон | 868 МГц |
| Радиус действия радиоканала на открытой местности | не менее 1000 м |
| Мощность радиоканала | 25 мВт |
| Выход управления | 1 релейный 16 А/ 230 В |

| | |
|---|------------------------------|
| Максимальная коммутируемая мощность | до 3500 Вт |
| Резистивная нагрузка (cosφ=1) | до 16 А |
| Индуктивная емкостная нагрузка (cosφ=0,4) | до 2,6 А |
| Сечение провода для монтажа | до 1,5 мм ² |
| Питание | от 90 до 230 В (50/60 Гц) |
| Потребляемая мощность | до 1 Вт |
| Защита по температуре | 70 °С |
| Диапазон рабочих температур | от -20 до +55 С |
| Относительная влажность | при 25 °С не более 80% |
| Габаритные размеры | 43 x 36 x 17 мм |

КОМПЛЕКТАЦИЯ

| | |
|-----------------|---|
| Реле Livi Relay | 1 |
| Паспорт изделия | 1 |
| Упаковка | 1 |

СВЕТОДИОДНАЯ ИНДИКАЦИЯ

| | |
|--|--|
| Реле включено (электрическая цепь замкнута) | Индикатор светится зеленым цветом |
| Реле выключено (электрическая цепь разомкнута) | Индикатор не светится |
| Режим связывания устройства | Индикатор мигает голубым цветом в течение 1 минуты |
| Восстановление связи с хабом | Индикатор мигает зеленым цветом 5 раз |

ГАРАНТИЯ ИЗГОТОВИТЕЛЯ

Изготовитель ООО «НПП «Стелс» гарантирует соответствие реле техническим условиям АГНС.421453.001 ТУ при соблюдении потребителем условий транспортирования, хранения, монтажа и эксплуатации.

Гарантийный срок составляет 5 лет с даты изготовления.

Гарантия не вступает в силу в следующих случаях:

1. Несоблюдение условий эксплуатации;
2. Механическое повреждение реле;
3. Ремонт реле другим лицом, кроме Изготовителя.



Декларация о соответствии Техническим регламентам Таможенного союза ТР ТС 004/2011 и ТР ТС 020/2011 ЕАЭС № RU Д-РУ.НА24.В.00020/18 с 12.09.2018 по 11.09.2023.